

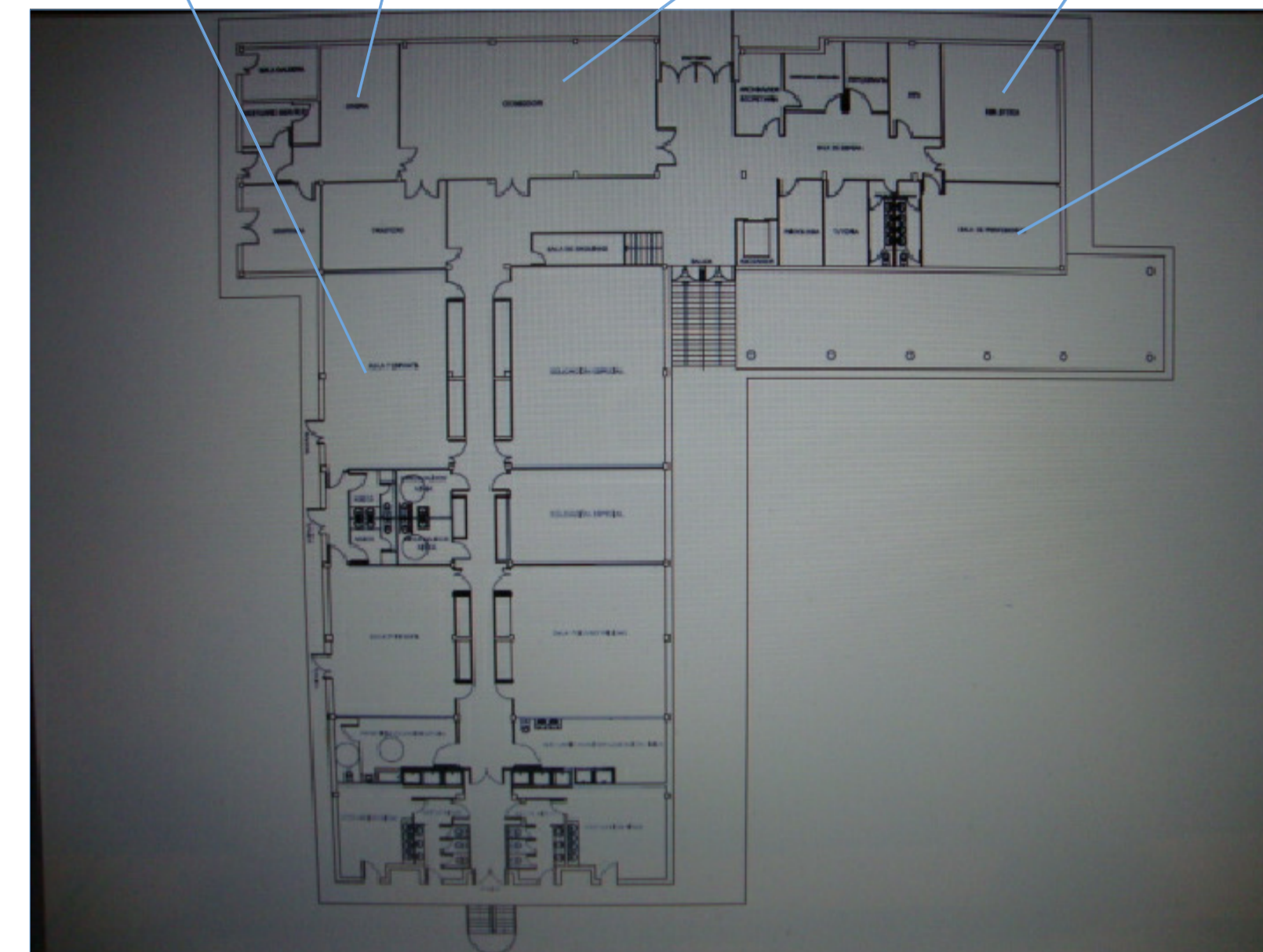
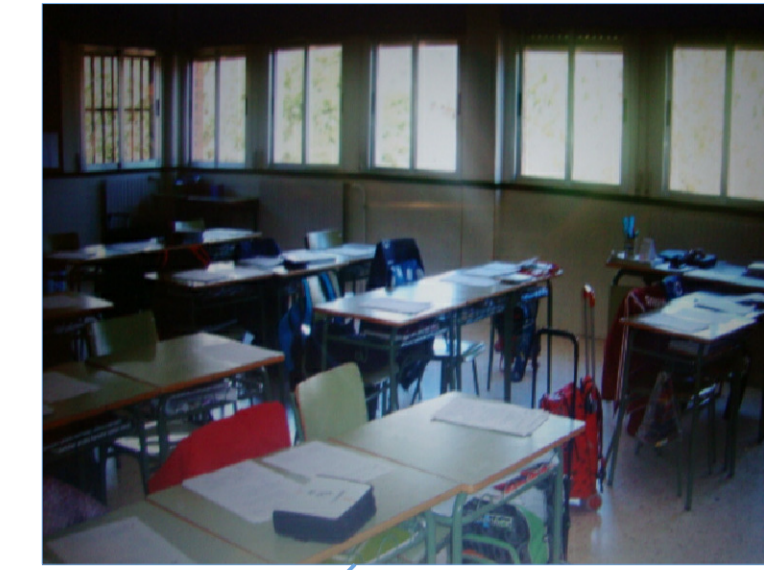
Plan de autoprotección de un colegio con una evaluación inicial de riesgos laborables

C/ San Miguel s/n

Jose Alain Aguilar Quintana

Resumen

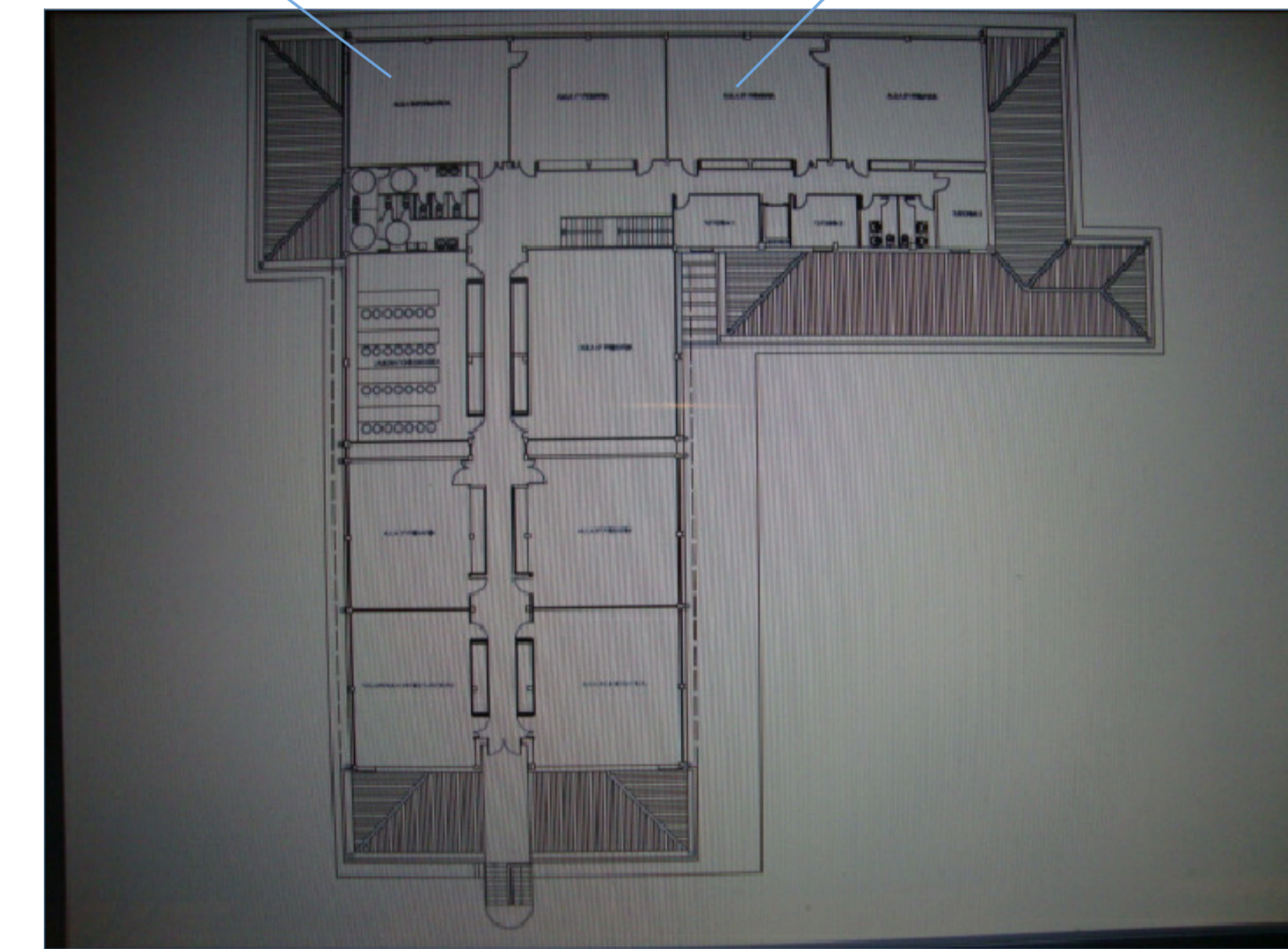
El colegio que se ha estudiado se encuentra en la calle San Miguel s/n del municipio de Pedralba en la comarca dels Serrans de Valencia. El colegio consta de dos plantas (Pb y P1) en donde la P1 consta de las aulas de primaria, taller de plástica, laboratorio, sala de informática y un aula de tutoría y en la Pb se encuentran las aulas de infantil, educación especial, despachos, comedor, biblioteca, sala de profesores, cocina, almacén, sala de caldera. Se ha levantado la planimetría del edificio para valorar sus dimensiones reales que permita realizar un plan de autoprotección en donde se refleje los recorridos de evacuación, medios de protección, sectores de incendio para responder de manera eficiente y segura a una situación de emergencia desde cualquier punto del edificio en donde se encuentren alumnos, profesores, personal no docente del centro. Para determinar el plan de autoprotección en su conjunto así como de los puntos a tratar en el mismo se ha cogido como modelo referencial el real decreto 393/2007 donde se establecen los contenidos que ha de disponer un plan de autoprotección, de igual modo otra normativa referencial complementaria a la anterior ha servido de ayuda para justificar ciertos aspectos como los constructivos como es el CTE. Por último cabe decir que el plan de autoprotección realizado se basa en tres aspectos fundamentales que son: la evaluación de riesgos existentes donde se ha hecho un EIRLA, justificación de las instalaciones del centro mediante la normativa aplicable y el plan de emergencias donde este último pretende adoptar medidas en su implantación para combatir la lucha contra incendio, la evacuación de las personas y la asistencia de primeros auxilios.



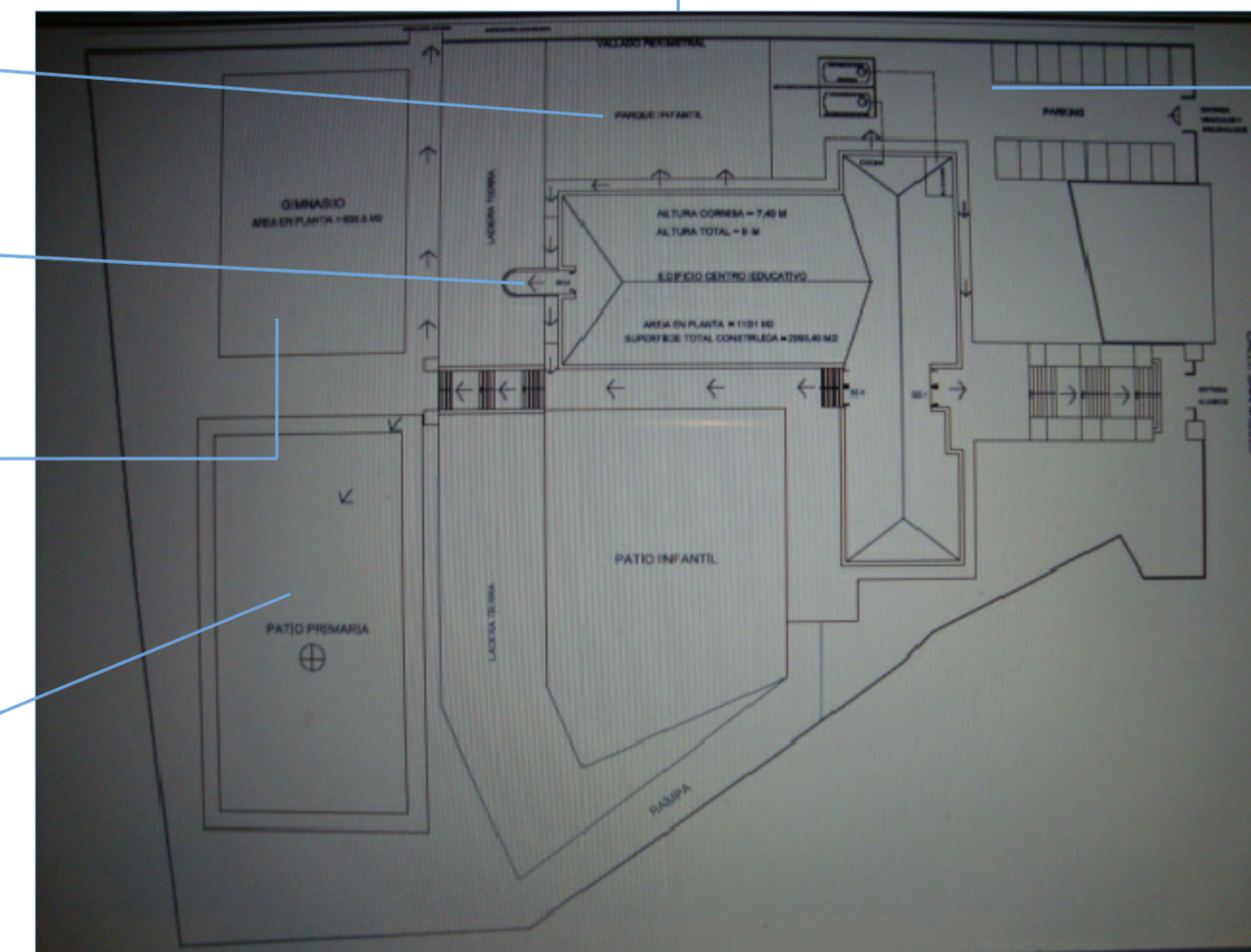
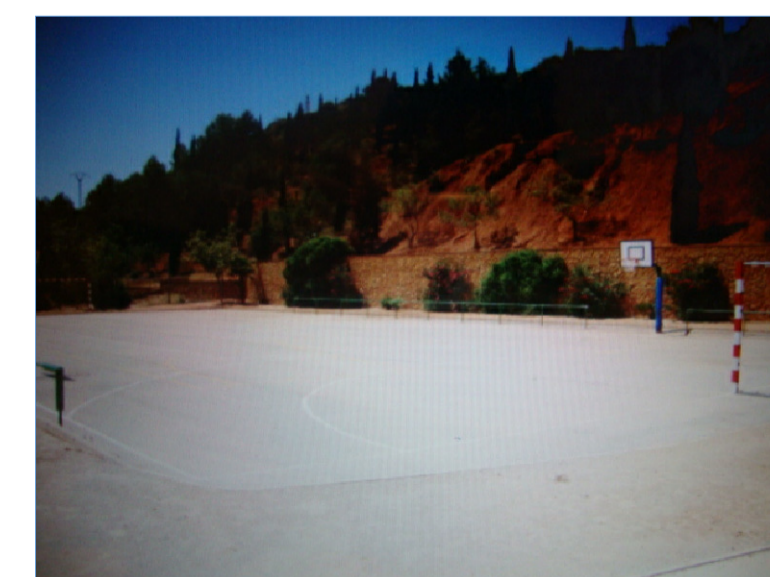
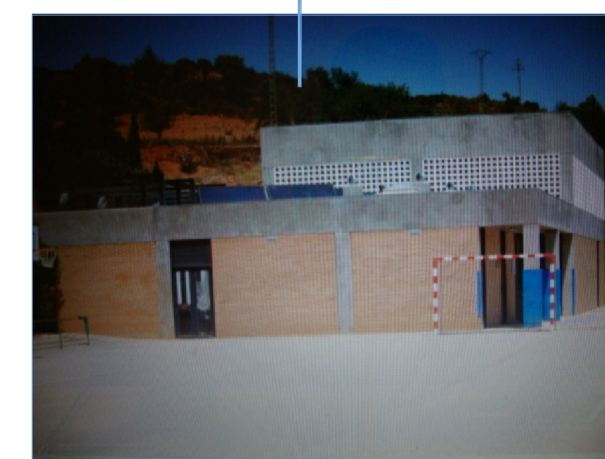
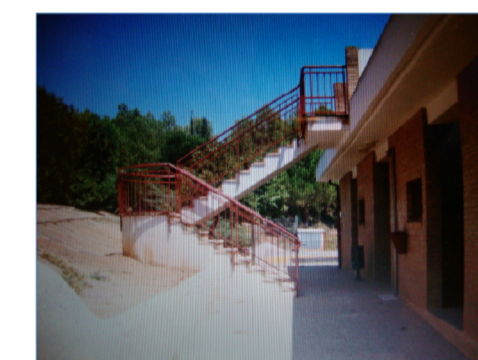
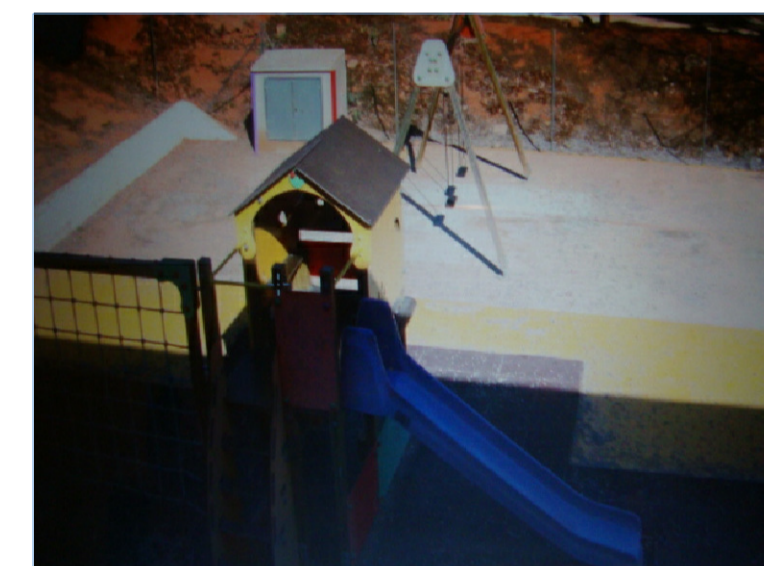
planta baja



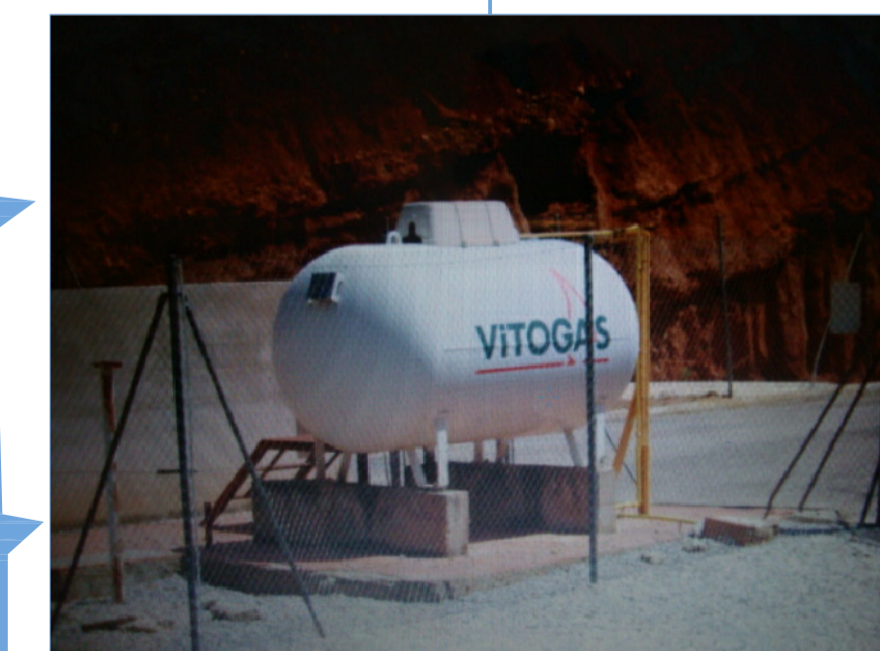
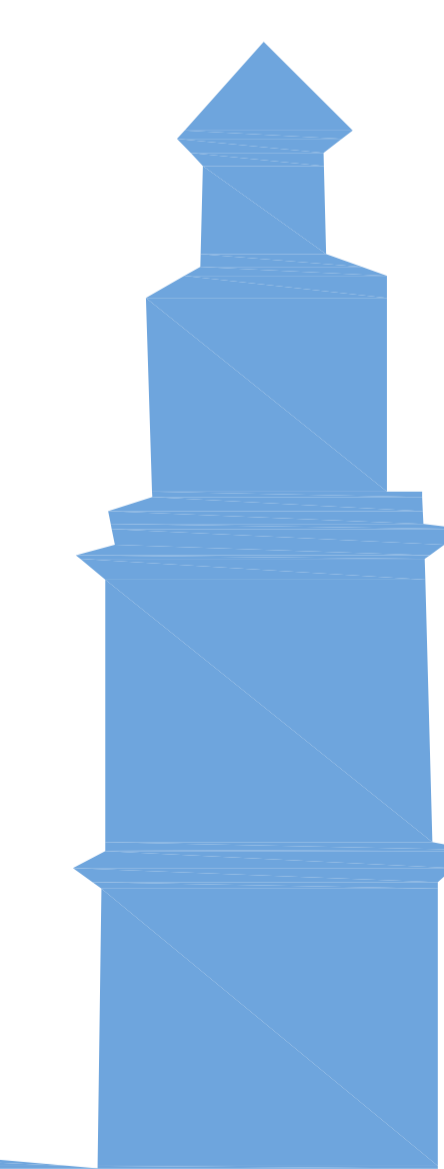
fachada principal



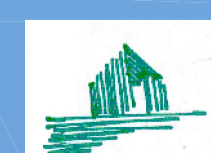
planta primera



plano distribución exterior



PEDRALBA



SEPTIEMBRE

TFM 2013