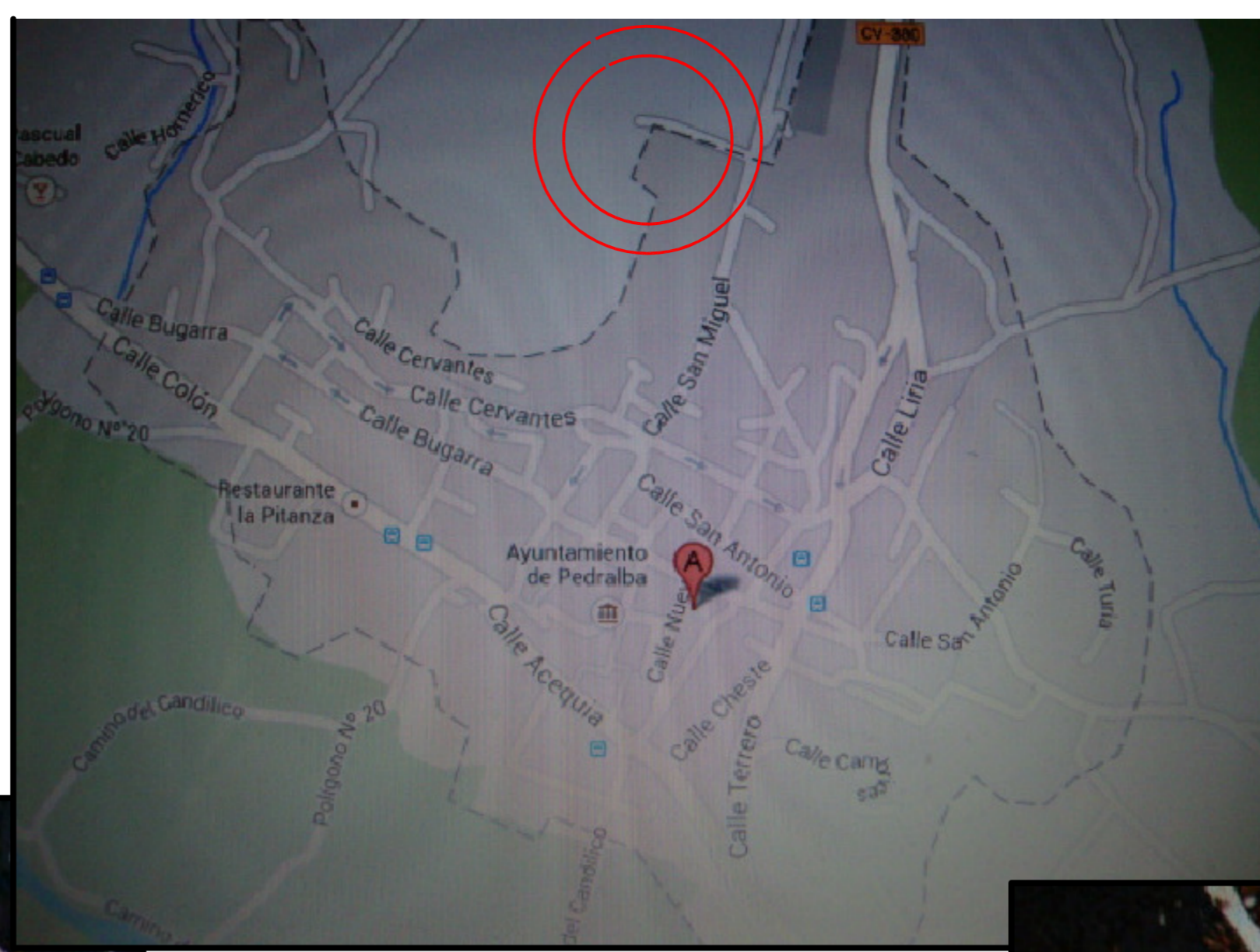
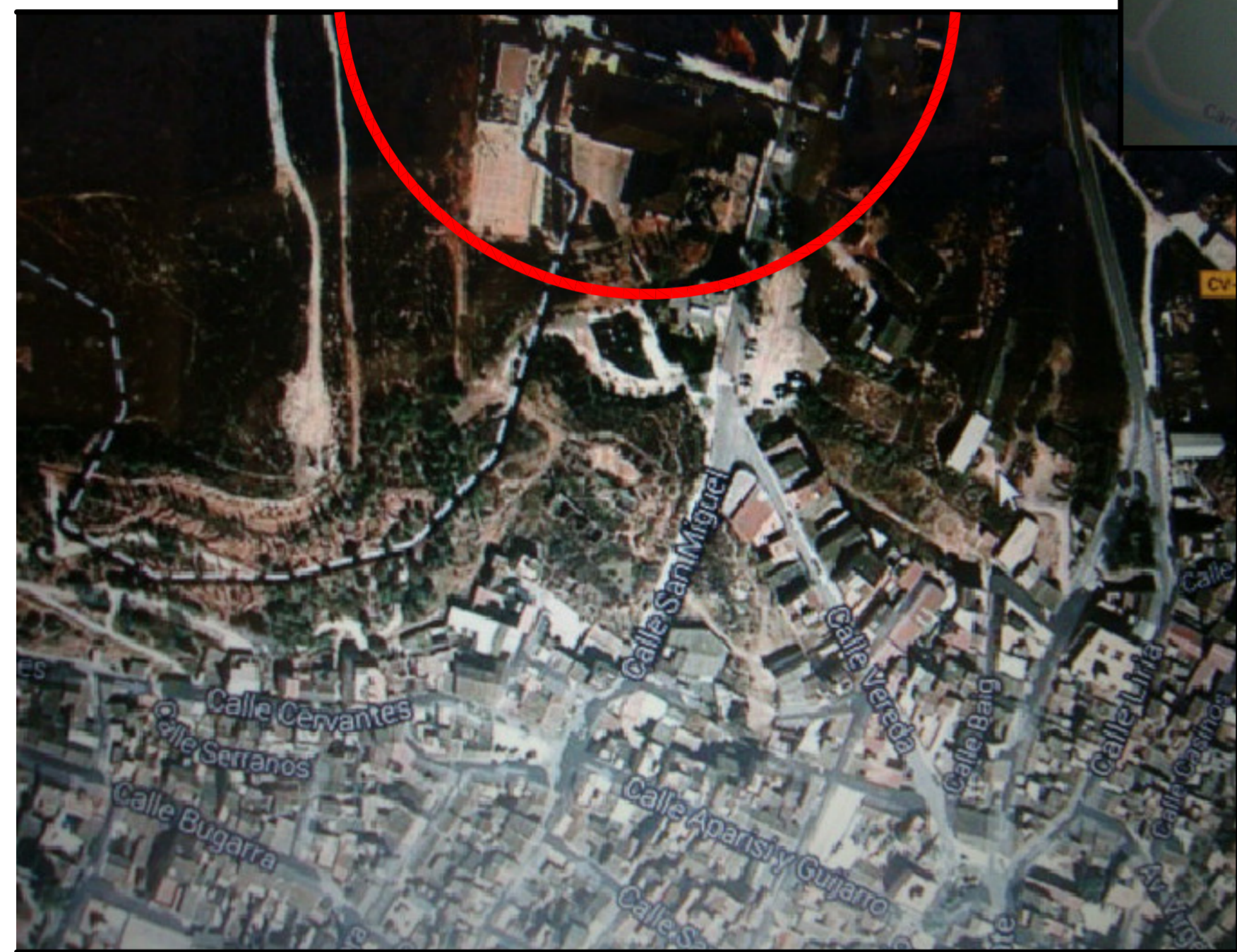


PLANOS

	DENOMINACIÓN	NÚMERO	DESCRIPCIÓN
INDICE	DISTRIBUCIÓN VISTA AEREA EXTERIOR	01	<p>En este plano se pretende tener una visión del complejo educativo desde el punto de vista exterior y no solo del edificio.</p> <p>Con ello podremos ver lo siguiente:</p> <ul style="list-style-type: none"> - Punto de reunión - Salidas de emergencia y accesos de entrada al centro - Recorridos desde diversos puntos al punto de reunión - Distribución y dimensiones del centro - Equipamiento e instalaciones del colegio
	DISTRIBUCIÓN PLANTA PRIMERA	02	<p>En estos planos se puede observar la distribución y disposición de las estancias en cada planta del edificio así como las dimensiones de cada una de ellas</p>
	DISTRIBUCIÓN PLANTA BAJA	03	
	RECORRIDOS Y EVACUACIÓN PLANTA PRIMERA	04	
	RECORRIDOS Y EVACUACIÓN PLANTA BAJA	05	<p>En estos planos se identifican los recorridos de evacuación y la ocupación total asignada a cada una de las plantas del edificio así como la ocupación individualizada de cada estancia</p>
	INSTALACIONES Y MEDIOS DE PROTECCIÓN PLANTA PRIMERA	06	<p>En estos planos se indican los medios de protección contra incendio (extintores, bocas de incendio, pulsadores, detectores, etc) instalados en cada planta del edificio como los rociadores</p>
	INSTALACIONES Y MEDIOS DE PROTECCIÓN PLANTA BAJA	07	
	SECTORIZACIÓN PLANTA BAJA	08	<p>En estos planos se identifican los sectores de incendio dispuestos en las distintas plantas</p>
	SECTORIZACIÓN PLANTA PRIMERA	09	
	SITUACIÓN Y EMPLAZAMIENTO	10	<p>En este plano se pretende dar a conocer los siguientes aspectos:</p> <ul style="list-style-type: none"> - Las vías de acceso al edificio - Situación del edificio - Accesos a los alrededores del edificio - Edificaciones próximas - Areas de maniobras para bomberos <p>Se pretende tener una visualización general respecto al municipio donde se encuentra y una visualización mas cercana y especifica del edificio respecto al entorno más cercano</p>



Plano del municipio de Pedralba




Plano de situación

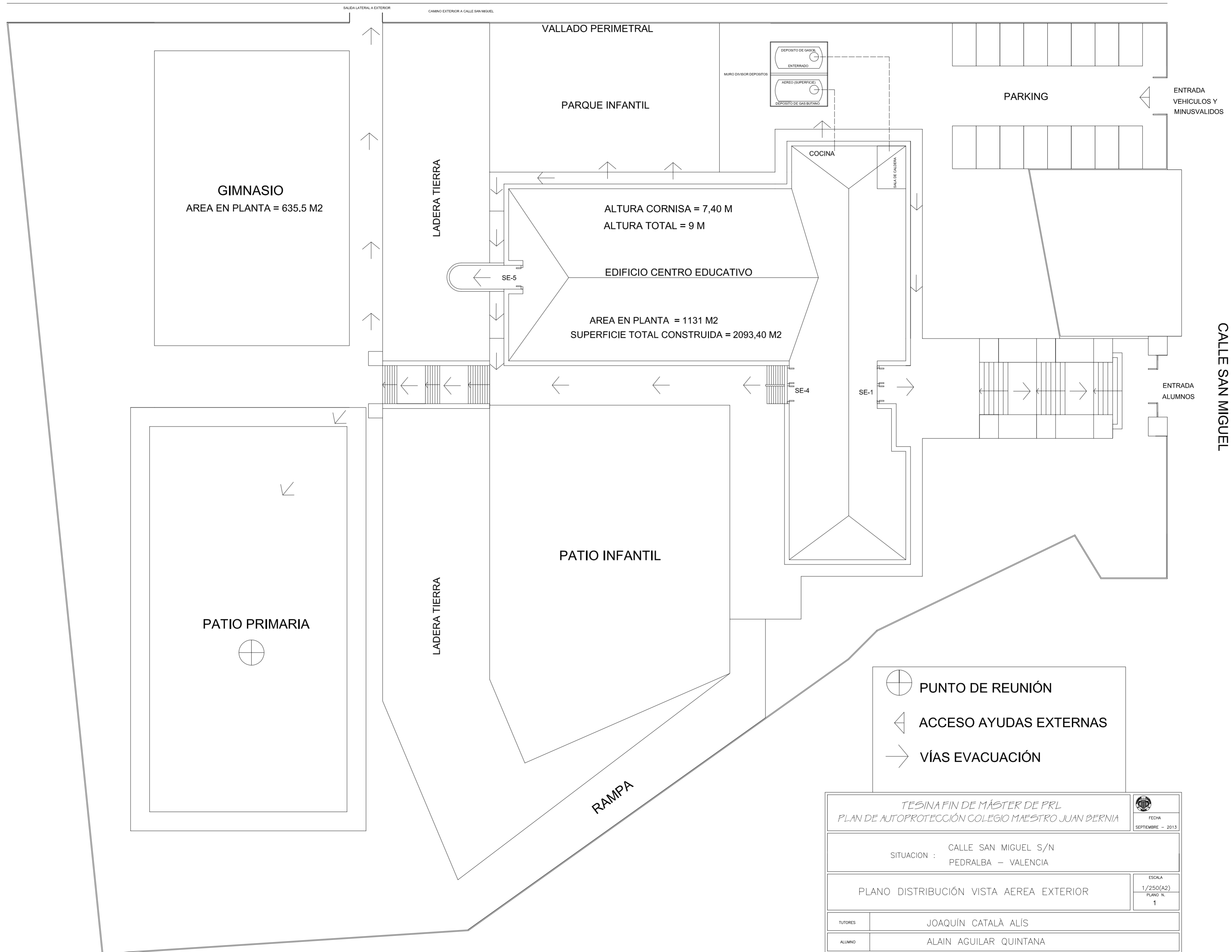





Plano de emplazamiento




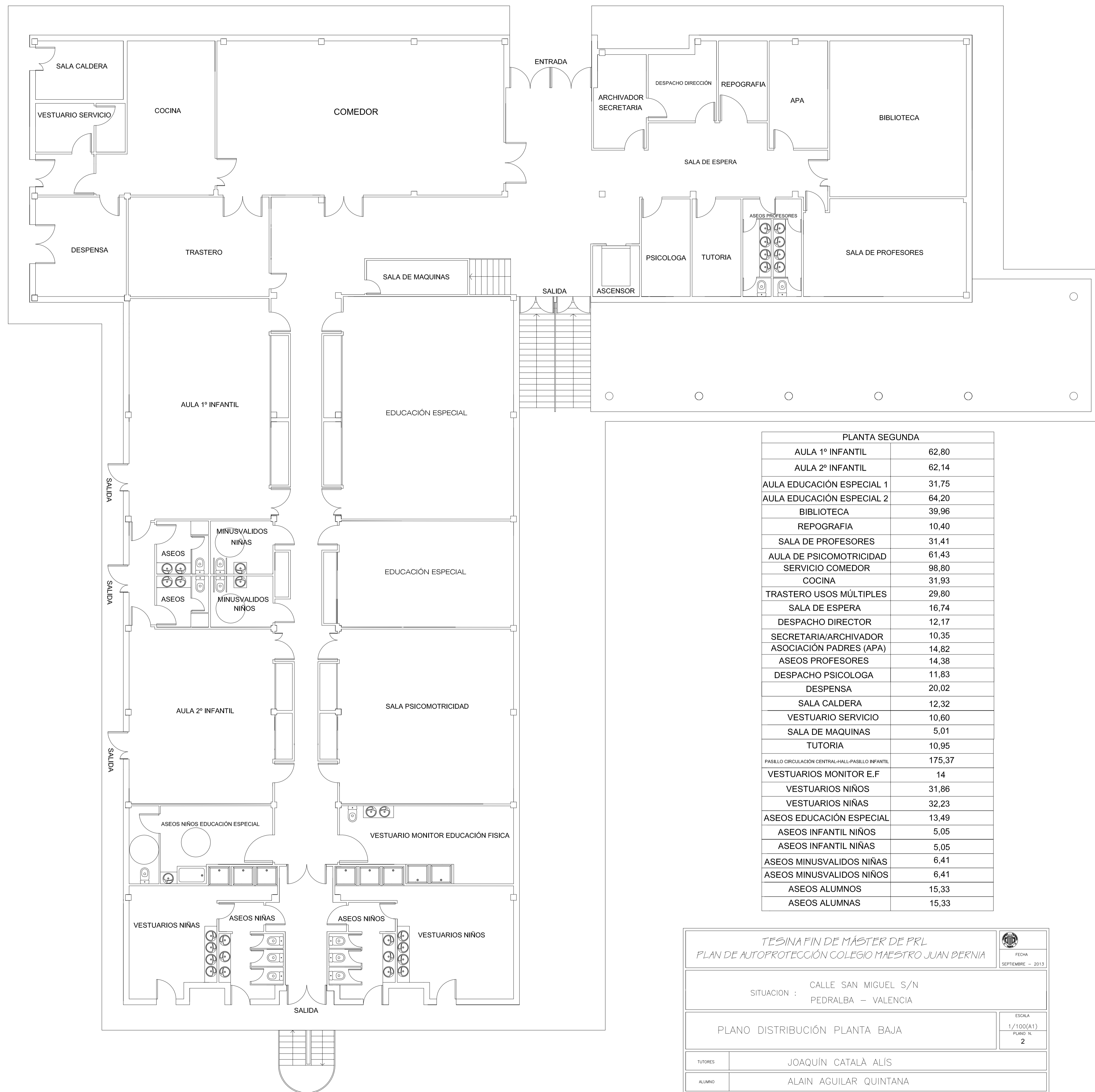
TESIS DE FIN DE MÁSTER DE PRL PLAN DE AUTOPROTECCIÓN COLEGIO MAESTRO JUAN BERNIA		 FECHA SEPTIEMBRE - 2013
SITUACION :	CALLE SAN MIGUEL S/N PEDRALBA - VALENCIA	
PLANO DE SITUACIÓN Y EMPLAZAMIENTO		
TUTORES	JOAQUÍN CATALÀ ALÍS	
ALUMNO	ALAIN AGUILAR QUINTANA	
		ESCALA 1/100(A2) PLANO N. 10

AREA TOTAL COLEGIO = 9469,56 M2



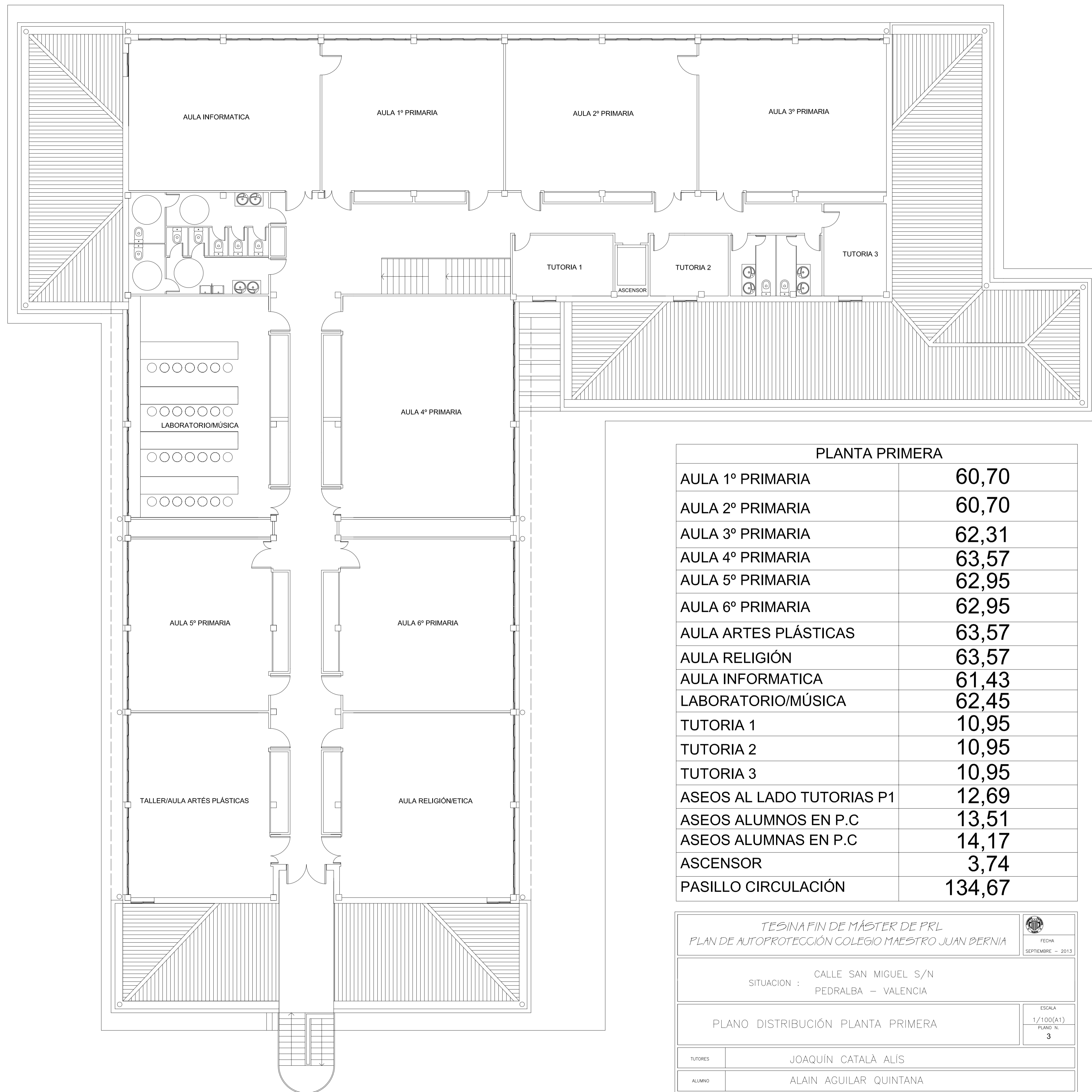
 PUNTO DE REUNIÓN
 ACCESO AYUDAS EXTERNAS
 VÍAS EVACUACIÓN

TESINA FIN DE MÁSTER DE PRL PLAN DE AUTOPROTECCIÓN COLEGIO MAESTRO JUAN BERNIA		 FECHA SEPTIEMBRE - 2013
SITUACION : CALLE SAN MIGUEL S/N PEDRALBA - VALENCIA		
PLANO DISTRIBUCIÓN VISTA AEREA EXTERIOR		ESCALA 1/250(A2) PLANO N. 1
TUTORES	JOAQUÍN CATALÀ ALÍS	
ALUMNO	ALAIN AGUILAR QUINTANA	




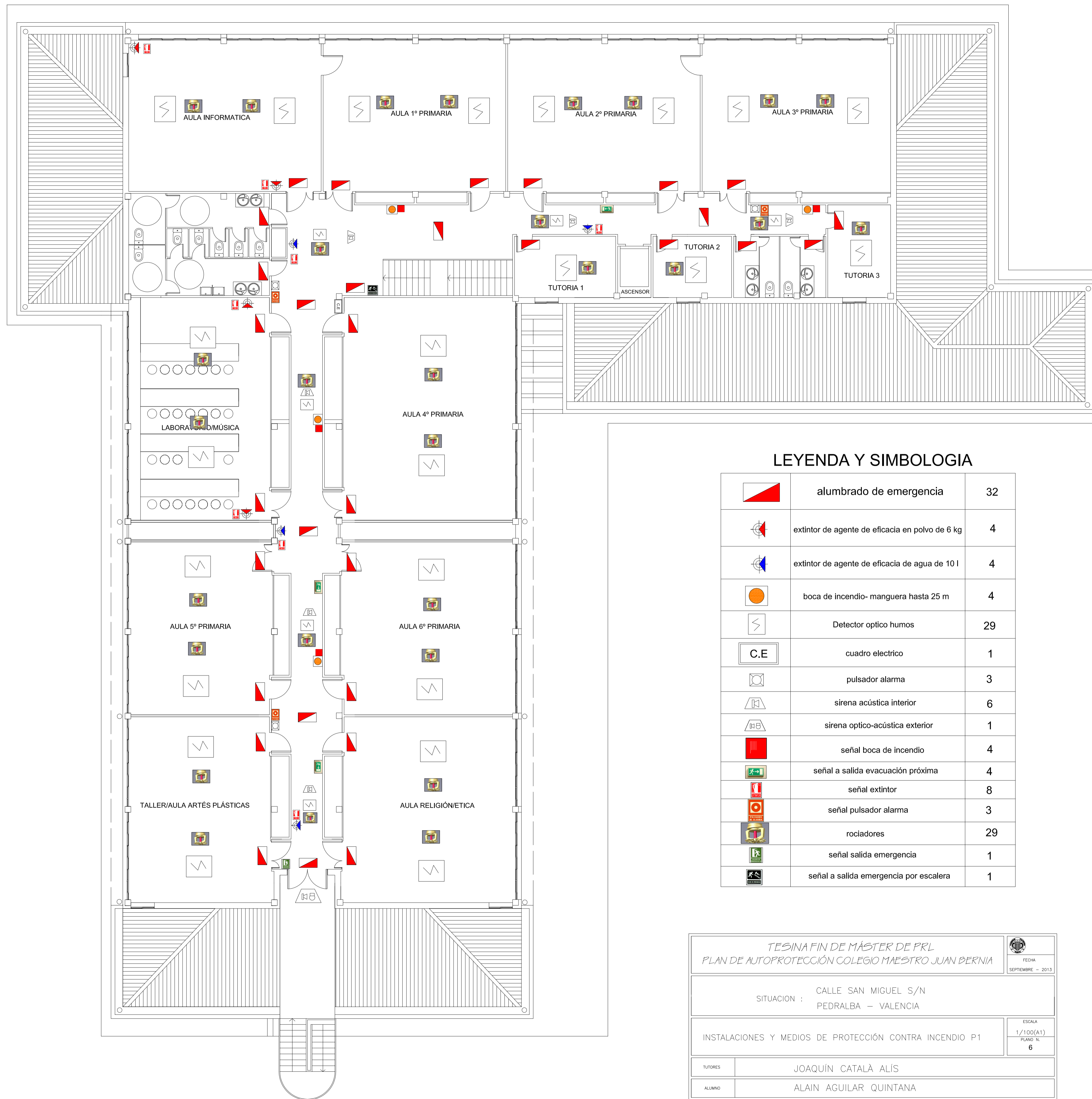
PLANTA SEGUNDA	
AULA 1º INFANTIL	62,80
AULA 2º INFANTIL	62,14
AULA EDUCACIÓN ESPECIAL 1	31,75
AULA EDUCACIÓN ESPECIAL 2	64,20
BIBLIOTECA	39,96
REPOGRAFIA	10,40
SALA DE PROFESORES	31,41
AULA DE PSICOMOTRICIDAD	61,43
SERVICIO COMEDOR	98,80
COCINA	31,93
TRASTERO USOS MÚLTIPLES	29,80
SALA DE ESPERA	16,74
DESPACHO DIRECTOR	12,17
SECRETARIA/ARCHIVADOR	10,35
ASOCIACIÓN PADRES (APA)	14,82
ASEOS PROFESORES	14,38
DESPACHO PSICOLOGA	11,83
DESPENSA	20,02
SALA CALDERA	12,32
VESTUARIO SERVICIO	10,60
SALA DE MAQUINAS	5,01
TUTORIA	10,95
PASELO CIRCULACIÓN CENTRAL-HALL-PASELO INFANTIL	175,37
VESTUARIOS MONITOR E.F	14
VESTUARIOS NIÑOS	31,86
VESTUARIOS NIÑAS	32,23
ASEOS EDUCACIÓN ESPECIAL	13,49
ASEOS INFANTIL NIÑOS	5,05
ASEOS INFANTIL NIÑAS	5,05
ASEOS MINUSVALIDOS NIÑAS	6,41
ASEOS MINUSVALIDOS NIÑOS	6,41
ASEOS ALUMNOS	15,33
ASEOS ALUMNAS	15,33

TESIS FIN DE MÁSTER DE PRL PLAN DE AUTOPROTECCIÓN COLEGIO MAESTRO JUAN BERNIA		 FECHA SEPTIEMBRE - 2013
SITUACION : CALLE SAN MIGUEL S/N PEDRALBA - VALENCIA		
PLANO DISTRIBUCIÓN PLANTA BAJA		ESCALA 1/100(A1) PLANO N. 2
TUTORES	JOAQUIN CATALÀ ALÍ	
ALUMNO	ALAIN AGUILAR QUINTANA	



PLANTA PRIMERA	
AULA 1º PRIMARIA	60,70
AULA 2º PRIMARIA	60,70
AULA 3º PRIMARIA	62,31
AULA 4º PRIMARIA	63,57
AULA 5º PRIMARIA	62,95
AULA 6º PRIMARIA	62,95
AULA ARTES PLÁSTICAS	63,57
AULA RELIGIÓN	63,57
AULA INFORMATICA	61,43
LABORATORIO/MÚSICA	62,45
TUTORIA 1	10,95
TUTORIA 2	10,95
TUTORIA 3	10,95
ASEOS AL LADO TUTORIAS P1	12,69
ASEOS ALUMNOS EN P.C	13,51
ASEOS ALUMNAS EN P.C	14,17
ASCENSOR	3,74
PASILLO CIRCULACIÓN	134,67

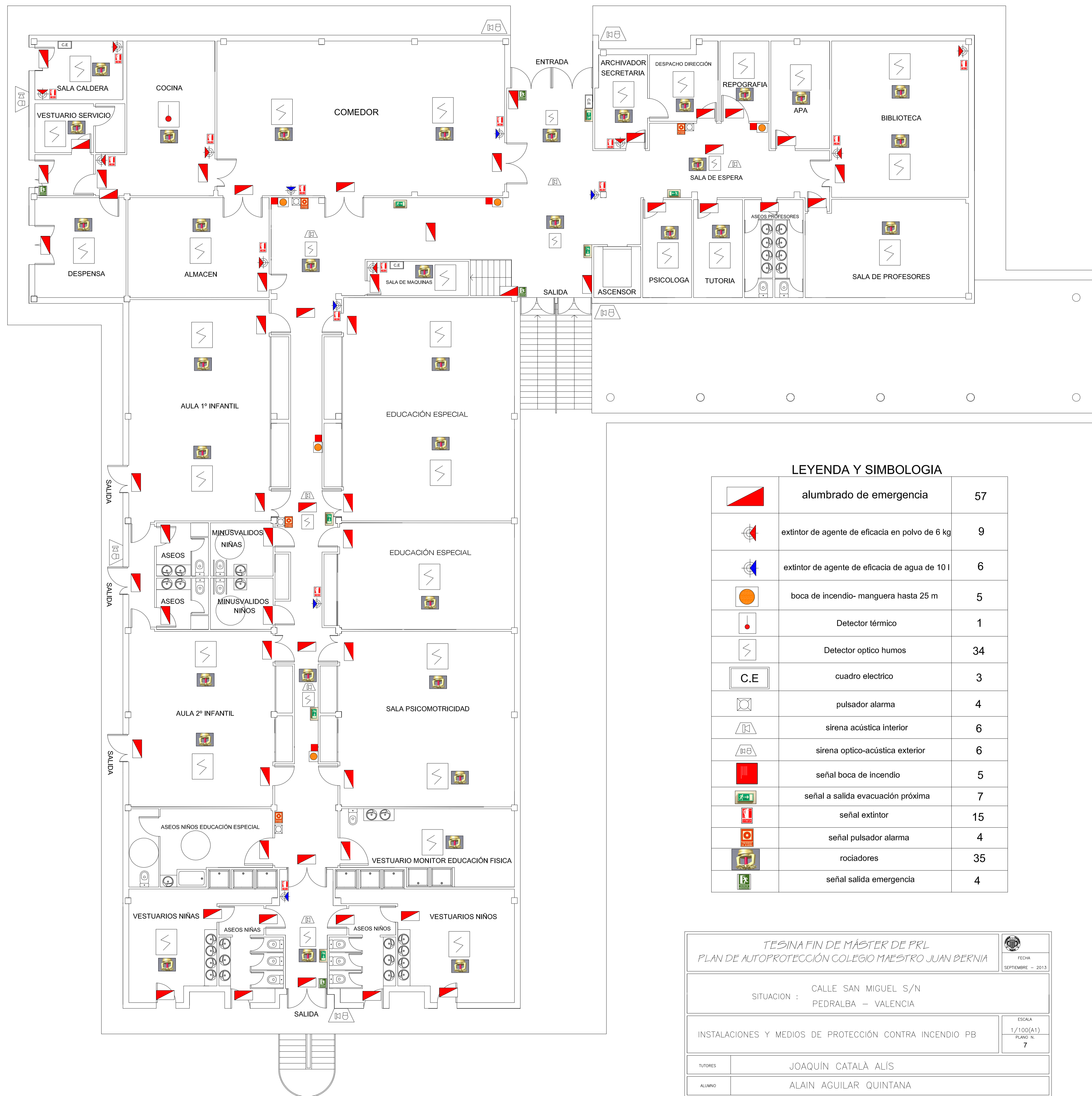
TESIS FIN DE MÁSTER DE PRL PLAN DE AUTOPROTECCIÓN COLEGIO MAESTRO JUAN BERNIA		 FECHA SEPTIEMBRE - 2013
SITUACION : CALLE SAN MIGUEL S/N PEDRALBA - VALENCIA		
PLANO DISTRIBUCIÓN PLANTA PRIMERA		ESCALA 1/100(A1) PLANO N. 3
TUTORES	JOAQUÍN CATALÀ ALÍS	
ALUMNO	ALAIN AGUILAR QUINTANA	



LEYENDA Y SIMBOLOGIA

	alumbrado de emergencia	32
	extintor de agente de eficacia en polvo de 6 kg	4
	extintor de agente de eficacia de agua de 10 l	4
	boca de incendio- manguera hasta 25 m	4
	Detector optico humos	29
	cuadro electrico	1
	pulsador alarma	3
	sirena acústica interior	6
	sirena optico-acústica exterior	1
	señal boca de incendio	4
	señal a salida evacuación próxima	4
	señal extintor	8
	señal pulsador alarma	3
	rociadores	29
	señal salida emergencia	1
	señal a salida emergencia por escalera	1

<p>TESINA FIN DE MÁSTER DE PRL PLAN DE AUTOPROTECCIÓN COLEGIO MAESTRO JUAN BERNAL</p>		<p>FECHA SEPTIEMBRE - 2013</p>
<p>SITUACION : CALLE SAN MIGUEL S/N PEDRALBA - VALENCIA</p>		
<p>INSTALACIONES Y MEDIOS DE PROTECCIÓN CONTRA INCENDIO P1</p>		<p>ESCALA 1/100(A1) PLANO N.º 6</p>
TUTORES	JOAQUÍN CATALÀ ALIS	
ALUMNO	ALAIN AGUILAR QUINTANA	

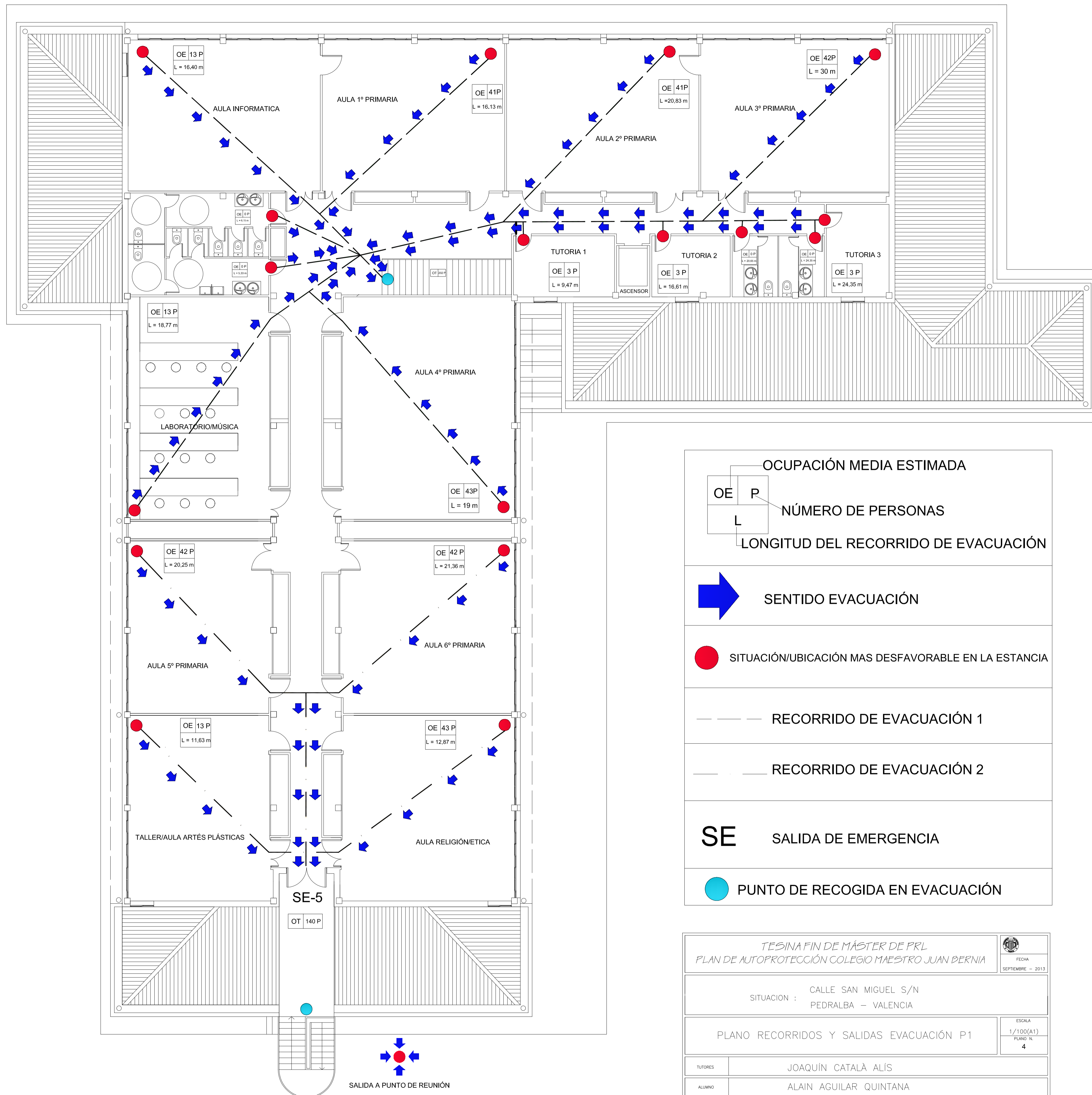


LEYENDA Y SIMBOLOGIA

	alumbrado de emergencia	57
	extintor de agente de eficacia en polvo de 6 kg	9
	extintor de agente de eficacia de agua de 10 l	6
	boca de incendio- manguera hasta 25 m	5
	Detector térmico	1
	Detector optico humos	34
	cuadro eléctrico	3
	pulsador alarma	4
	sirena acústica interior	6
	sirena optico-acústica exterior	6
	señal boca de incendio	5
	señal a salida evacuación próxima	7
	señal extintor	15
	señal pulsador alarma	4
	rociadores	35
	señal salida emergencia	4

<p>TESINA FIN DE MÁSTER DE PRL PLAN DE AUTOPROTECCIÓN COLEGIO MAESTRO JUAN BERNIA</p>		 FECHA SEPTIEMBRE - 2013
SITUACION : CALLE SAN MIGUEL S/N PEDRALBA - VALENCIA		
INSTALACIONES Y MEDIOS DE PROTECCIÓN CONTRA INCENDIO PB		ESCALA 1/100(A1) PLANO N. 7
TUTORES	JOAQUÍN CATALÀ ALIS	
ALUMNO	ALAIN AGUILAR QUINTANA	

OCUPACIÓN TOTAL EN PLANTA = 342 PERSONAS



OCUPACIÓN MEDIA ESTIMADA

OE P
L NÚMERO DE PERSONAS
LONGITUD DEL RECORRIDO DE EVACUACIÓN

SENTIDO EVACUACIÓN

SITUACIÓN/UBICACIÓN MAS DESFAVORABLE EN LA ESTANCIA

RECORRIDO DE EVACUACIÓN 1

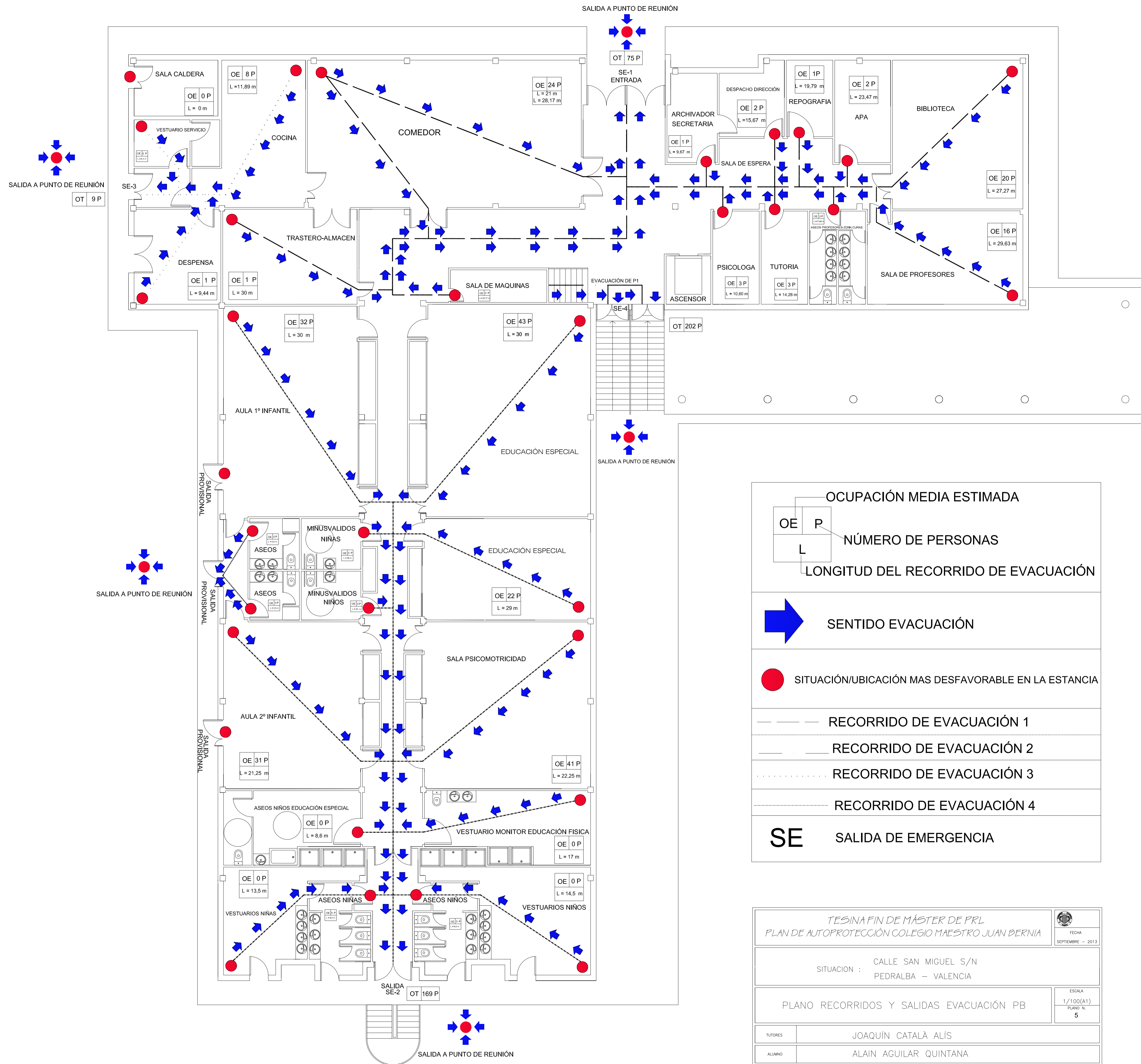
RECORRIDO DE EVACUACIÓN 2

SE SALIDA DE EMERGENCIA

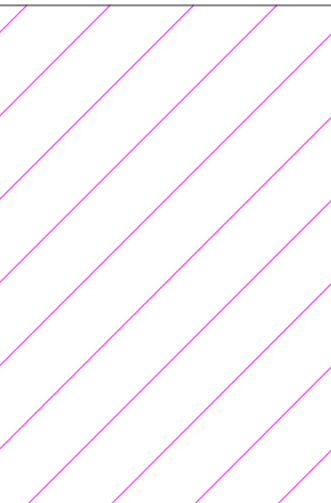
PUNTO DE RECOGIDA EN EVACUACIÓN

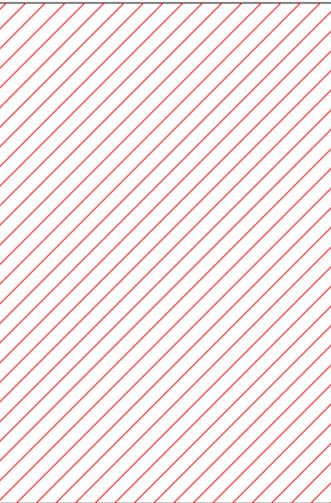
TESINA FIN DE MÁSTER DE PRL		FECHA SEPTIEMBRE - 2013
PLAN DE AUTOPROTECCIÓN COLEGIO MAESTRO JUAN BERNIA		
SITUACION : CALLE SAN MIGUEL S/N PEDRALBA - VALENCIA		
PLANO RECORRIDOS Y SALIDAS EVACUACIÓN P1		ESCALA 1/100(A1) PLANO N. 4
TUTORES	JOAQUÍN CATALÀ ALÍS	
ALUMNO	ALAIN AGUILAR QUINTANA	

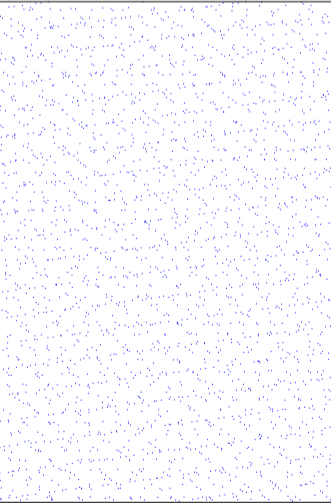
OCUPACIÓN TOTAL EN PLANTA = 455 PERSONAS



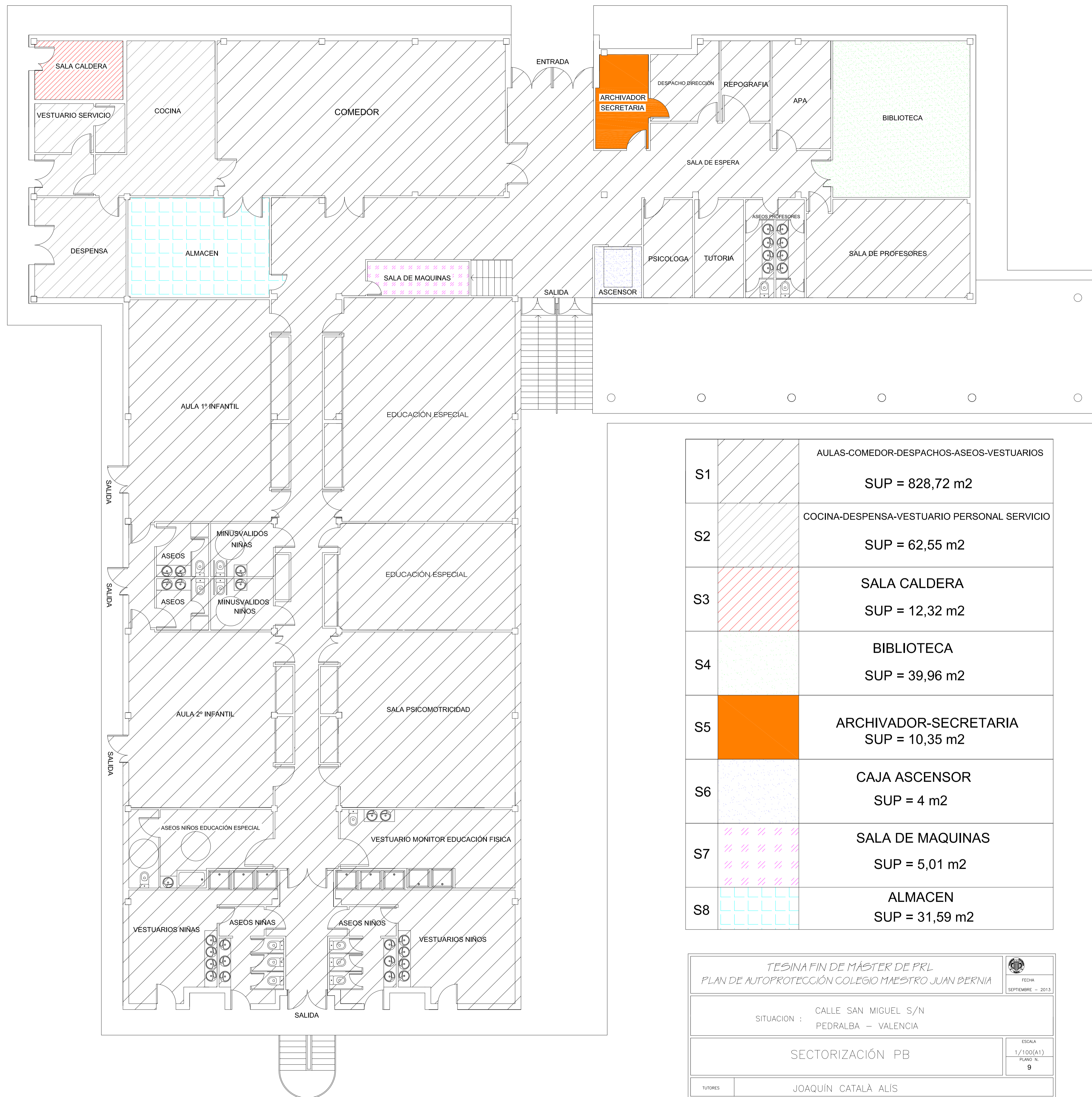



SECTOR INCENDIO S1
AULAS-ASEOS-PASILLO
SUP = 756,95 m²


SECTOR INCENDIO S3
LABORATORIO
SUP = 62,45 m²


SECTOR INCENDIO S2
ASCENSOR
SUP = 4 m²

TESIS FIN DE MÁSTER DE PRL PLAN DE AUTOPROTECCIÓN COLEGIO MAESTRO JUAN BERNALIA		 FECHA SEPTIEMBRE - 2013
SITUACION : CALLE SAN MIGUEL S/N PEDRALBA - VALENCIA		ESCALA 1/100(A1) PLANO N. 8
TUTORES	JOAQUÍN CATALÀ ALÍS	
ALUMNO	ALAIN AGUILAR QUINTANA	



S1		AULAS-COMEDOR-DESPACHOS-ASEOS-VESTUARIOS SUP = 828,72 m2
S2		COCINA-DESPENSA-VESTUARIO PERSONAL SERVICIO SUP = 62,55 m2
S3		SALA CALDERA SUP = 12,32 m2
S4		BIBLIOTECA SUP = 39,96 m2
S5		ARCHIVADOR-SECRETARIA SUP = 10,35 m2
S6		CAJA ASCENSOR SUP = 4 m2
S7		SALA DE MAQUINAS SUP = 5,01 m2
S8		ALMACEN SUP = 31,59 m2

TESIS FIN DE MÁSTER DE PRL PLAN DE AUTOPROTECCIÓN COLEGIO MAESTRO JUAN BERNIA		 FECHA: SEPTIEMBRE - 2013
SITUACION : CALLE SAN MIGUEL S/N PEDRALBA - VALENCIA		
SECTORIZACIÓN PB		ESCALA: 1/100(A1) PLANO N.º: 9
TUTORES	JOAQUÍN CATALÀ ALIS	
ALUMNO	ALAIN AGUILAR QUINTANA	